

# ELIVING

vol.170 December 2011

Special Report

복지있게 2011년 재회 못 했다

강화마루 2011년 시장규모 하락

Project

판교 6층력 친환경 주택 '에너제'

|| MICCAA 롯데백화점 창실점

focal

카펫과 함께하는 인겨울 '로맨스'

Interior

올 겨울 인테리어 입판마루 추천



BP Office in Rotterdam by GROUP A

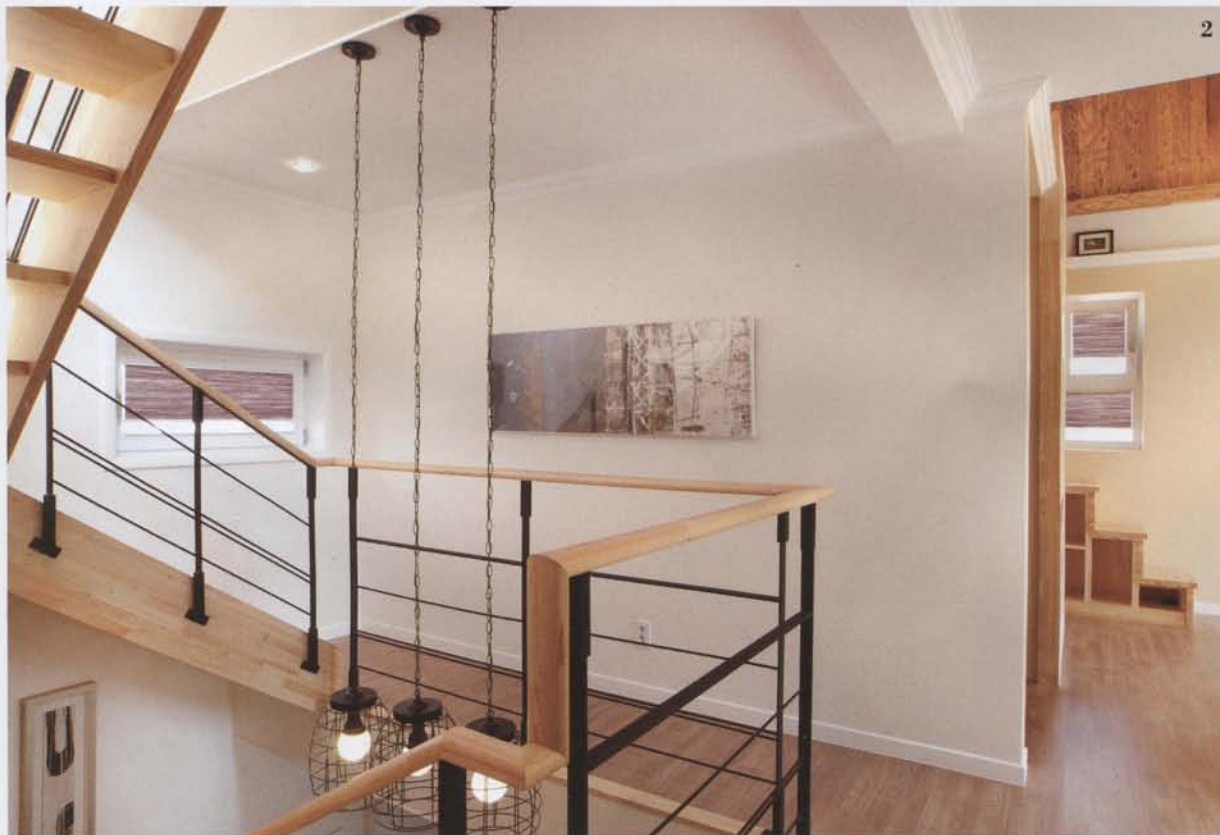
# 관교 6블럭 친환경 주택 건강과 에너지 두 마리 토끼 잡아

설계 (주)GTP 이정욱, 장대호, 김민석 | 위치 성남시 분당구 운중동 1039-6번지 용도 단독주택 대지면적 238.1㎡  
건축면적 104.67㎡ 연면적 205.79㎡ 구조 강골목구조 외부마감 벽돌, 스타코플렉스, 목재, 점토기와  
내부마감 벤자민무어 도장, 마루, 벽지 | 자료제공 (주)GIP(031-259-7520 www.ecocellhome.com)





1



2

1. 실내는 부드러운 파스텔톤 컬러로 인테리어 됐다. 친환경도로 인 벤자민무어 제품이 사용됐고, 침실에는 친환경 벽지가 시공됐다.

2. 2층에는 채광을 고려한 인테리어가 중시됐다. 남쪽에 면한 관입형 발코니는 충분한 빛을 집안에 들여온다. 북쪽 방은 남쪽 천정을 높이고 창을 냈다.

3. 예나네는 남향에 자리한 넓은 마당, 옥상정원, 다락방을 모두 갖춘 단독주택으로 실제 거주할 고객의 요구를 만족시켰다. 대지면적 238㎡ 중에 1층 바닥면적은 104㎡다. 나머지 공간은 테크와 잔디마당이다.





1 2

경기도 성남시 분당구 운중동에 위치한 예나네 집은 건강과 에너지절약 두 마리 토끼를 모두 잡은 친환경 하우스 '에코셀 홈'이다. 에코셀홈은 1톤의 숲으로 바닥과 벽, 지붕을 채운 친환경 주택이다. 숲은 습도조절, 탈취, 정화, 전자파 차폐 등 다양한 효능을 지니고 있어, 친환경 건축자재에 종종 함유되는 성분이다.

예나네는 국내 왕겨숯을 이용해 정밀 제작한 에코셀을 목구조에 결합하는 조립식 주택공법으로 지어졌다. 에코셀 모듈벽체는 숯을 사용한 만큼 일반 목구조벽체보다 습도 조절이 뛰어나 외부 습도가 90%를 넘어도 실내 습도는 65%를 넘지 않는다.

실내 습도 조절을 위한 제습장치나 환기장치가 필요없이 자연스럽게 조절이 되는 것이다. 이 방식은 (주)GIP가 특허를 취득한 공법이다. (주)GIP 이장욱 대표는 "에코셀홈은 패시브하우스의 에너지절약 성능에 생태적 재료의 건강성까지 더한 생태주택이다"고 말했다.

예나네는 남향에 자리한 넓은 마당, 옥상정원, 다락방을 모두 갖춘 단독주택으로 실제 거주할 고객의 요구를 만족시켰다. 대지면적 238 중에 1층 바닥면적은 104다. 나머지 공간은 테크와 잔디마당이다. 다락방은 2층 가족실에서 오르내릴 수 있도록 했다. 다락방이 주는 아늑함을 더하기 위해 납측에 천장을 마련해 채광량을 더했다. 전체적인 디자인은 밝고 부드러움이 강조됐다. 외관은 스타코플렉스와 점토벽돌로 활용했다. 실내는 부드러운 파스텔톤 컬러로 인테리어 됐다. 친환경도료인 벤자민무어 제품이 사용됐고, 침실에는 친환경 벽지가 시공됐다. 2층에는 채광을 고려한 인테리어가 중시됐다. 남쪽에 면한 관입형 발코니는 충분한 빛을 집안에 들여온다. 북쪽 방은 남쪽 천정을 높이고 창을 냈다. 마감재는 자작나무합판을 사용해 친환경성을 높였다. 도어는 최고급 에쉬 원목도어를 시공했다.

이 집의 주인인 김혜정(37)씨는 "가장 눈에 띄는 것이 섬세한 채광 계획이었다. 사전 에너지 시뮬레이션을 통해 최적화된 채광과 통풍 기능을 설계에 반영하여, 습도조절력이 뛰어나 기계식 환기장치 없이도 건강한 실내를 유지할 수 있었다"며 "새집증후군을 느낄 수 없을 정도로 오염물질 반감기가 매우 빨라 아토피에도 안심할 수 있어 정말 편안한 보금자리라는 생각에 너무나 만족한다"고 말했다.



3

1. 에코셀룸은 1톤의 숯으로 바닥과 벽, 지붕을 채운 친환경 주택이다. 숯은 습도조절, 탈취, 정화, 전자파 차폐 등 다양한 효능을 지니고 있어, 친환경 건축자재에 종종 함유되는 성분이다.
2. 전체적인 디자인은 밝고 부드러움이 강조됐다. 외관은 스타코플렉스와 점토벽돌로 활용했다.
3. 마당을 보며 쉴 수 있는 테라스, 그늘이 형성되어 여유로움을 준다.

